

# Vor-Ort-Protokoll für Photovoltaik-Anlagen

**Termin am:** \_\_\_\_\_

**durch:** \_\_\_\_\_

**Anlagenstandort**

Die Lieferanschrift entspricht dem Anlagenstandort. Eine davon abweichende Lieferanschrift vermerken Sie bitte unter „Sonstige Angaben/Kundenwünsche“.

**info@greentec-3000.eu**

Vor- und Zuname: \_\_\_\_\_

Firma: \_\_\_\_\_

Straße: \_\_\_\_\_

PLZ/Ort: \_\_\_\_\_

Telefon/Fax: \_\_\_\_\_

E-Mail: \_\_\_\_\_

**Kommission:** \_\_\_\_\_

Realisierungszeitraum: **sofort** (innerhalb 4 Wochen)

Monat: \_\_\_\_\_

Entscheidung **offen**

Firmenstempel

1.

## Gebäudeart und Angaben zum Dach/zur Anlage (Pflichtangaben)

Ohne die folgenden Angaben ist eine detaillierte Projektierung und Angebotserstellung nicht möglich!

privater Haushalt	Vermieter Mehrfamilienhaus	Landwirtschaftlicher Betrieb
Milchviehbetrieb	Gewerbebetrieb:	Mo – Sa durchgehend
Gastgewerbe	öffentliche Institution	sonstiges: _____
Art des Bauvorhabens:	Neuanlage	Erweiterung*
*Bei bestehender Anlage bitte Anlagengröße mitteilen (Anzahl Module/Wechselrichter)		Repowering*

**Satteldach Flachdach Pultdach Freiland**

Abmessung Dachfläche (a): \_\_\_\_\_ m

Abmessung Dachfläche (b): \_\_\_\_\_ m

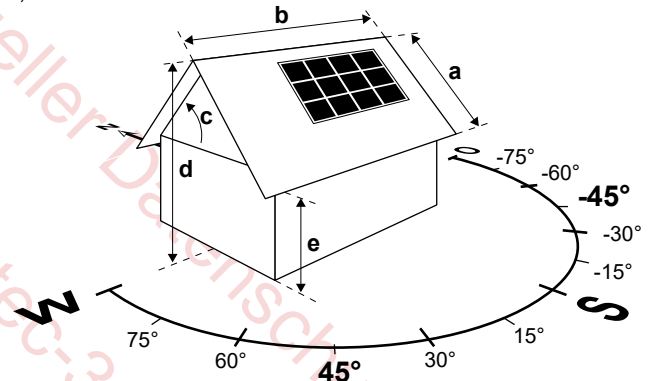
Neigung der Dachfläche (c): \_\_\_\_\_ °

Ausrichtung: \_\_\_\_\_ °  
(Abweichung der Seite b von Süden)

Firsthöhe/Gebäudehöhe (d): \_\_\_\_\_ m

Traufhöhe (e): \_\_\_\_\_ m

Attikahöhe (Flachdach) (f): \_\_\_\_\_ mm



**Eindeckung**

Dachziegel, Typ: \_\_\_\_\_ (Biberschwanz, Schindel, Flachziegel, ...)

Faserzement, asbesthaltig? ja / nein

Bitumen (Teerpappe) Folien-Typ: \_\_\_\_\_ Bahnbreite: \_\_\_\_\_

sonstiges: \_\_\_\_\_

Trapezblech/Sandwich/Falzdach/Wellblech (siehe Grafik rechts):

Gesamthöhe (a) \_\_\_\_\_ mm

Blechstärke (b): \_\_\_\_\_ mm

Hochsickenabstand (c): \_\_\_\_\_ mm

obere Sickenbreite (d): \_\_\_\_\_ mm

untere Sickenbreite (e): \_\_\_\_\_ mm

Trapezhöhe (f): \_\_\_\_\_ mm

Sandwichdämmstärke (g): \_\_\_\_\_ mm

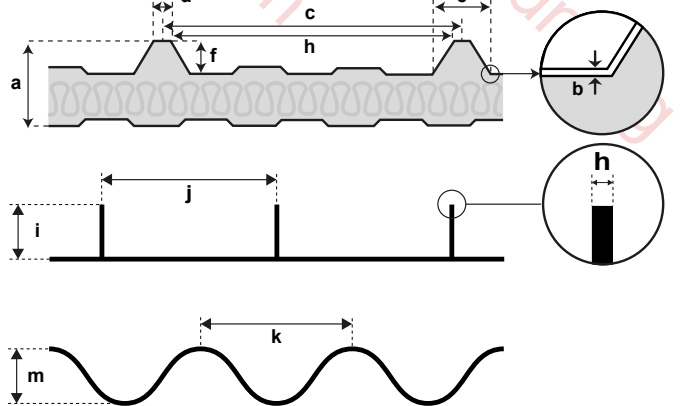
Stehfalzbreite (h): \_\_\_\_\_ mm

Stehfalzhöhe (i): \_\_\_\_\_ mm

Stehfalzabstand (j): \_\_\_\_\_ mm

Wellenabstand (k): \_\_\_\_\_ mm

Wellenhöhe (m): \_\_\_\_\_ mm

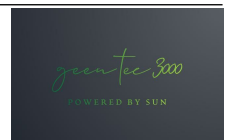


Material: **Stahl**      **Alu**      **Zink**

sonstiges: \_\_\_\_\_

Blitzschutzanlage vorhanden (Falls ja, bitte auf Seite 4 skizzieren):

ja      nein

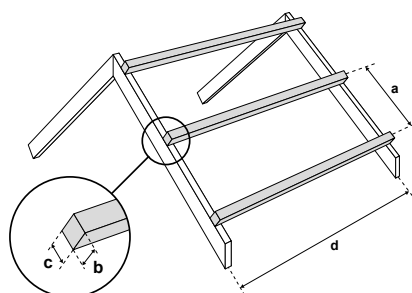
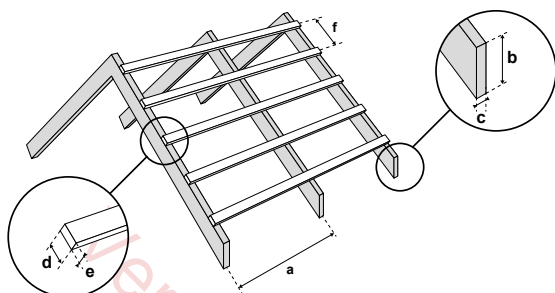


## Angaben zur Unterkonstruktion

### Variante A – Sparrendach

oder

### Variante B – Pfettendach



Sparrenabstand (a): \_\_\_\_\_ mm  
 Sparrenstärke (b): \_\_\_\_\_ mm  
 Sparrenbreite (c): \_\_\_\_\_ mm  
 Sparrenanzahl: \_\_\_\_\_  
 Lattenbreite (d): \_\_\_\_\_ mm  
 Lattenstärke (e): \_\_\_\_\_ mm  
 Lattenabstand (f): \_\_\_\_\_ mm

Pfettenabstand (a): \_\_\_\_\_ mm  
 Pfettenstärke (b): \_\_\_\_\_ mm  
 Pfettenbreite (c): \_\_\_\_\_ mm  
 Binderabstand (d): \_\_\_\_\_ mm  
 Pfettenanzahl: \_\_\_\_\_

Dämmung liegt oberhalb der tragenden Dachkonstruktion (Sparren/Pfette), Stärke: \_\_\_\_\_ mm  
 Das Dach weist Unebenheiten auf: ca. \_\_\_\_\_ cm pro 6 m.

### Sparren-/Pfettenmaterial

Stahlkonstruktion:

Vierkant-Profil  
 Doppel-T-Träger  
 sonstige: \_\_\_\_\_

C-Profil  
 Z-Profil

Holzkonstruktion:

Vollholz  
 Leichtbau

Beton:

Stahlbeton  
 Porenbeton

(Bitte skizzieren Sie das Profil der Unterkonstruktion auf Seite 4.)

### Dachanbindung

mittels:

Dachhaken (Standard)

Dachhaken (höhenverstellbar)

Stockschraube/Solarbefestiger

Trapezblechbefestiger, Anbindung an:

Hochsicke (Obergurt)

seitliche Anbindung (Steg)

(Bitte skizzieren Sie das Profil auf Seite 1 unten.)

Blechfalzklemme

sonstiges: \_\_\_\_\_

### Projektierungsvorgaben

Ohne die folgenden Angaben wird die Fläche maximal mit einem einlagigen Gestellsystem bzw. waagerechter Aufständering belegt.

maximale Leistung pro Fläche (Es werden die leistungsstärksten Module des gewünschten Herstellers verwendet.)

Anlagengröße begrenzen auf (in kWp): 25 30 100 135 750

Leistungsreduzierung durch Förderprogramme: \_\_\_\_\_ (z. B. KfW oder Länderprogramme)

### Gestellauslegung

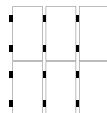
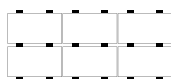
einlagig  
 zweilagig (Kreuzverbund)  
 Wartungsgänge gewünscht

### Modulanordnung

waagrecht

senkrecht

keine Präferenz



### Aufständering

Aufständeringrichtung: Süd Ost-West Aufständering gewünscht auf\*: \_\_\_\_\_ °

\*Bei fehlender Angabe nehmen wir einen Aufständeringswinkel von 10° oder 15° an, andere Winkel auf Anfrage (Sonderkonstruktion).

Anbindung bei Aufständering: (Flachdächer ≤ 5° mit Folien- oder Bitumeneindeckung, keine Dachdurchdringung bei Neigung ≤ 3°)

mechanische Befestigung (z. B. Stockschraube)

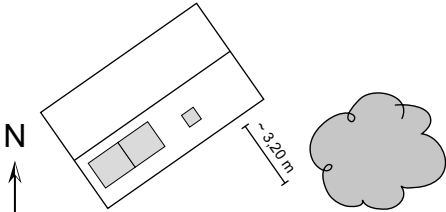
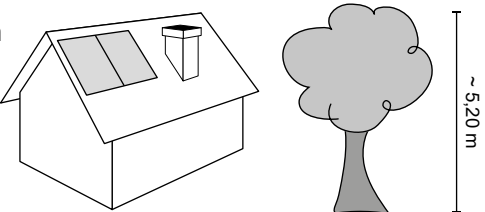
ballastoptimiert (waagerechte Modulausrichtung max. 15°, max. Dachneigung 3°)

Beschwerung (max. Belastung/m<sup>2</sup> Dachfläche = kg lt. Statik): \_\_\_\_\_ kg/m<sup>2</sup>




**Skizze**

Bitte skizzieren und bemaßen Sie die baulichen Gegebenheiten. (z. B. Schornsteine, Dachflächenfenster, Lichtplatten, Bäume, Verschattungen etc.)  
Beispiele:

<p>Lageplan</p> 	<p>Ansicht von Süden</p> 
---	---

Vertraulich gemäß aktueller Datenschutzverordnung  
<https://www.greentec-3000.com>



**Sonstige Angaben/Kundenwünsche**

---

---

---

Bitte prüfen Sie die von Ihnen gemachten Angaben sorgfältig. Greentec-3000.com kann diese nicht kontrollieren und trägt auch keinerlei Verantwortung für jegliche Probleme und Schäden, die auf fehlerhafte oder unvollständige Angaben zurückzuführen sind.

